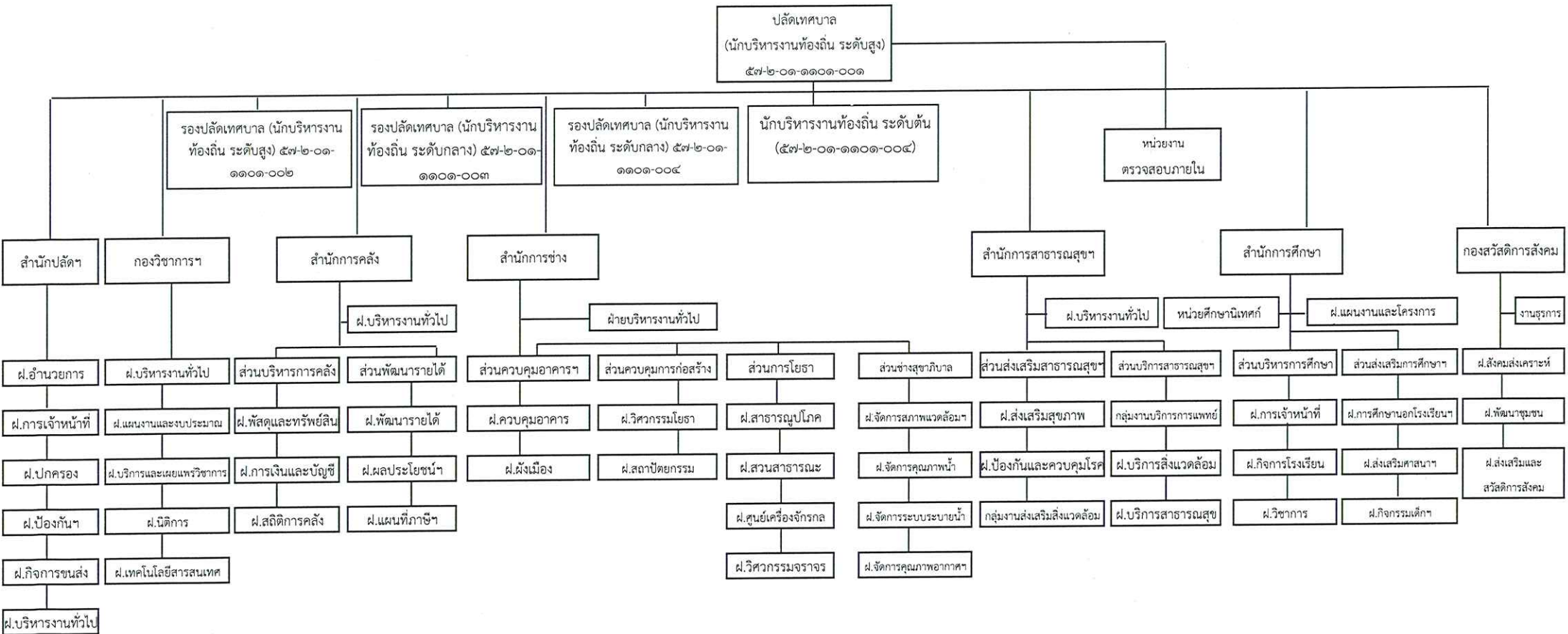


# โครงสร้างส่วนราชการเทศบาลนครหาดใหญ่



- หมายเหตุ :
- สำนักปลัดเทศบาล      แบ่งส่วนราชการ ระดับฝ่าย ๖ ฝ่าย
  - กองวิชาการและแผนงาน      แบ่งส่วนราชการ ระดับฝ่าย ๕ ฝ่าย
  - สำนักการคลัง      แบ่งส่วนราชการ ระดับส่วน ๒ ส่วน ๗ ฝ่าย
  - สำนักการช่าง      แบ่งส่วนราชการ ระดับส่วน ๔ ส่วน ๑๓ ฝ่าย
  - สำนักการสาธารณสุข      แบ่งส่วนราชการ ระดับส่วน ๒ ส่วน ๕ ฝ่าย ๒ กลุ่มงาน
  - สำนักการศึกษา      แบ่งส่วนราชการ ระดับส่วน ๒ ส่วน ๗ ฝ่าย ๑ หน่วย
  - กองสวัสดิการสังคม      แบ่งส่วนราชการ ระดับฝ่าย ๓ ฝ่าย
  - หน่วยงานตรวจสอบภายใน      จำนวน ๑ หน่วยงาน

ประเภท	พนักงานเทศบาล	ลูกจ้างประจำ	พนักงานจ้างตามภารกิจ	พนักงานจ้างทั่วไป	รวม	หมายเหตุ
รวมตามกรอบ	๓๓๒	๑๓๐	๔๓๙	๑,๔๗๗	๒,๓๗๘	
จำนวนที่มีอยู่	๒๗๑	๑๓๐	๔๑๘	๑,๔๔๔	๒,๒๖๓	